

英诺云平台智造管理系统

Innuo 英诺



模块化打造专属企业系统

青岛英诺信息科技有限公司





01



公司介绍

我们是谁？

青岛英诺信息科技有限公司是青岛英龙联合智造装备有限公司下属子公司，是英龙公司在自身信息化改造的过程中，在合并ERP公司和自主研发生产管理系统的基础上，逐步成立的以“英诺云平台智能制造管理系统”为产品核心的信息化研发、服务公司。

公司面向中小型企业提升的需求，在传统ERP功能（订单管理、采购管理、生产管理、质量管理、财务控制等）的基础上，拓展了“报价管理”、“项目研发管理”、“自动排产管理”、“数据采集管理”等模块。推出了全流程生产管理系统。

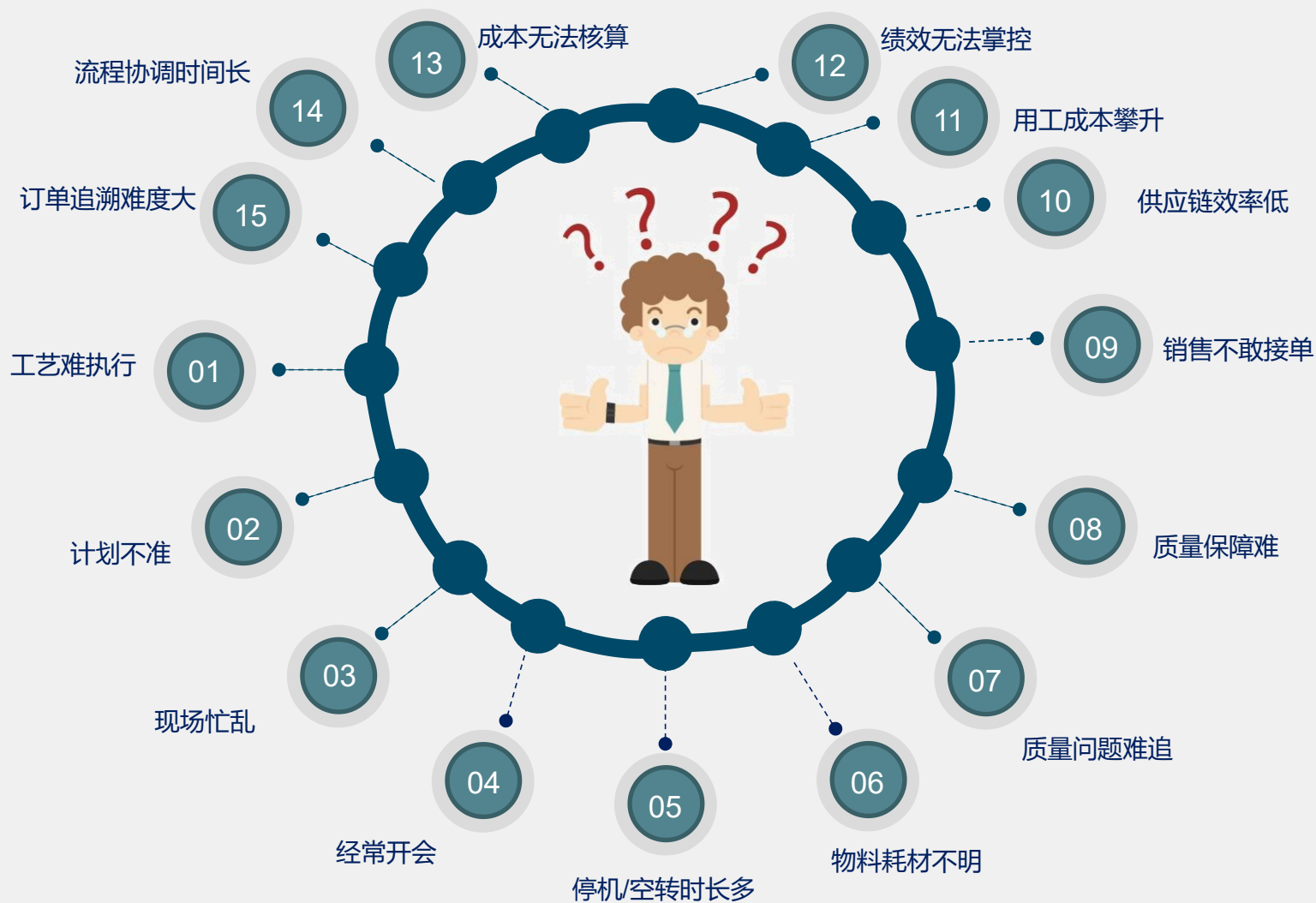
系统架构以平台为基础，可按照不同需求进行模块化搭建，适用于各类制造型企业，助力企业生产管理的信息化改造。



02

1. 行业面临的问题
2. 传统ERP系统给企业造成的困境
3. 英诺系统解决的问题
4. 我们的优势
5. 项目实施成效

行业面临的问题



传统ERP系统给企业造成的困境



需求

现状

企业的两化需求

1. 公司有标准化管理流程吗？
2. 公司有自动化管理系统吗？
3. 公司的自动化管理系统好用吗？

传统系统问题

1. 公司标准化与成套系统标准化水平不一致
2. 企业如同穿上了不合身的衣服企业从生产的黑匣子走进了系统的黑匣子
3. 系统规划滞后，实施靠前，系统后续升级困难



1

量体，裁衣解决企业系统不好用的困难

英诺系统采取工作任务模块化，先将每个岗位的每个工作进行标准化，与系统进行匹配，再将工作串联起来，形成工作流，系统是从小到大垒起来的。是标准化基础上的私人定制系统，极大满足企业实际需求。

2

系统预设标准，提升企业管理水平

由于英诺系统是从小到大的垒建，从而可以做到100%满足客户需求。系统又通过设定，要求企业在各个工作任务/工序建立任务标准/时间标准，从而为考核及改善做好基础

3

系统独创成本核算模块、自动化排产模块，进一步解决企业管理困难

成本核算模块建立起公司后续所有工作的标准，将销售/研发与后期生产完全关联起来

自动排产模块实现产能实时监控，订单自动转化任务单，系统极大保证产能的合理利用。

4

信息收集系统，实现实际执行效果的监控

各岗位工作任务的多少、完成的及时率
各工序实际执行的情况及完成率
供应商考核的实时数据

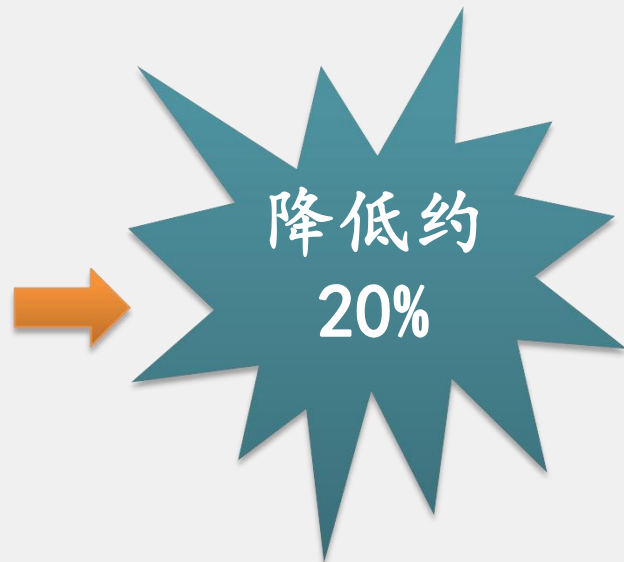




实施系统后的变化与价值估计：

事项	行业平均
缩短产品制造周期	45%
提高半成品(WIP)周转速度	24%
减少生产数据记录和统计用时	75%
减少生产准备时间	27%
减少纸面工作和设计蓝图所带来的人工失误损失	56%
降低产品缺陷	18%
减少不必要的沟通和会议耗时	无统计
企业整体业务、技术、团队能力提升价值	无统计
.....

企业运营管理成本



※以上数据来源于MESA协会通过调查统计

※实施效果因企业和项目不同而差异较大

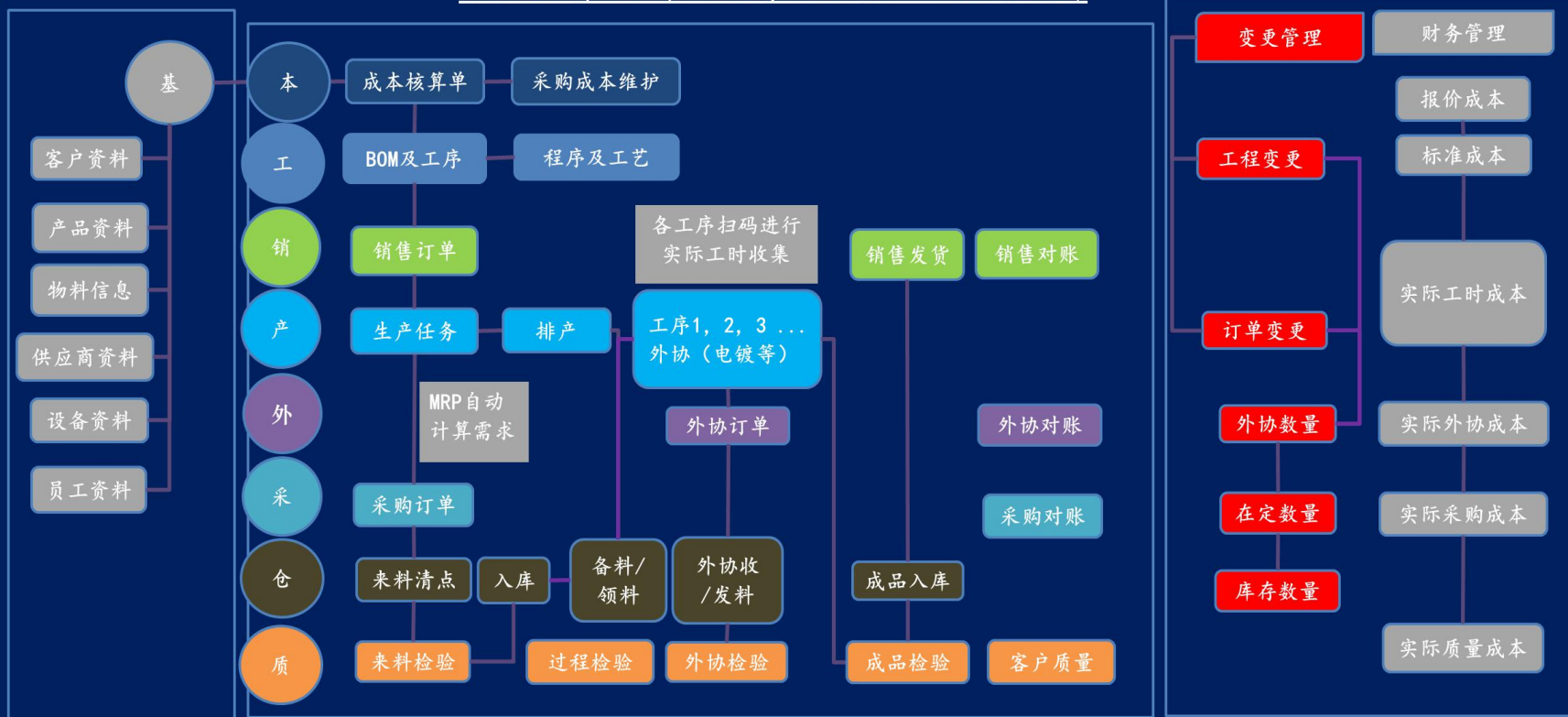


03

1. 系统流程
2. 生产核心
3. 系统形式
4. 模块介绍
5. 电子展示

系统流程图

英龙智造管理系统核心流程图



成本核算

成本一键自动核算，报表呈现异常数据提醒，成本反向追溯

智能排产

系统自动排产，计算生产效率的同时核算可承受负载，让计划有效的执行下去



数据采集

多终端设备数据实时采集，数据校验，数据分析





- 系统自动识别已报价产品
- 系统自动推送采购询价报价任务
- 工程人员与采购人员协同工作
- 销售可进行进度追踪





- 采购与外协分开管理
- 系统需求自动推送到采购员
- 供应商表现评分，实时系统更新查询
- 订单确认到货时间自动传送给生产，辅助排产
- 采购、仓库、质量信息互联，逐步推送，节省沟通时间

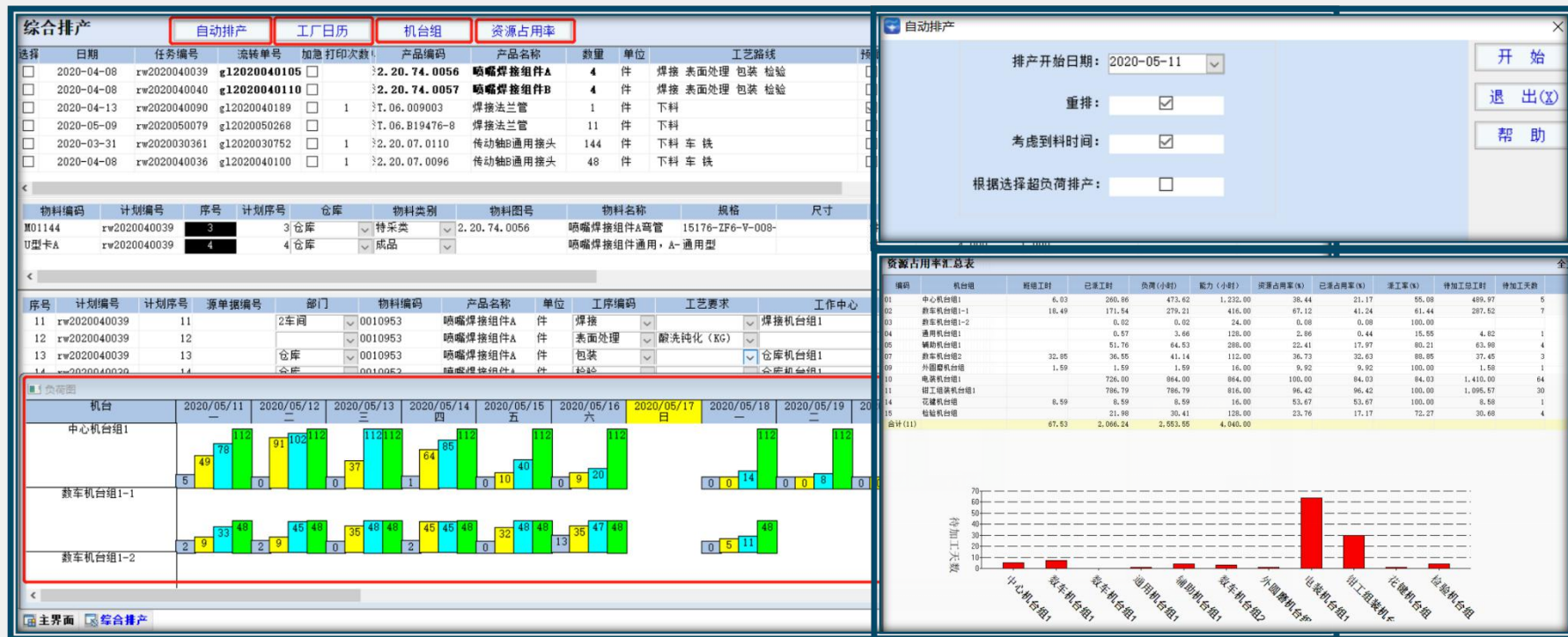




- 生产任务自动生成
- 系统自动计算产能，完成排产，最大化利用产能
- 各工序班组系统派工，批量派工
- 实时查看各工序工作量、完成率、质量状况

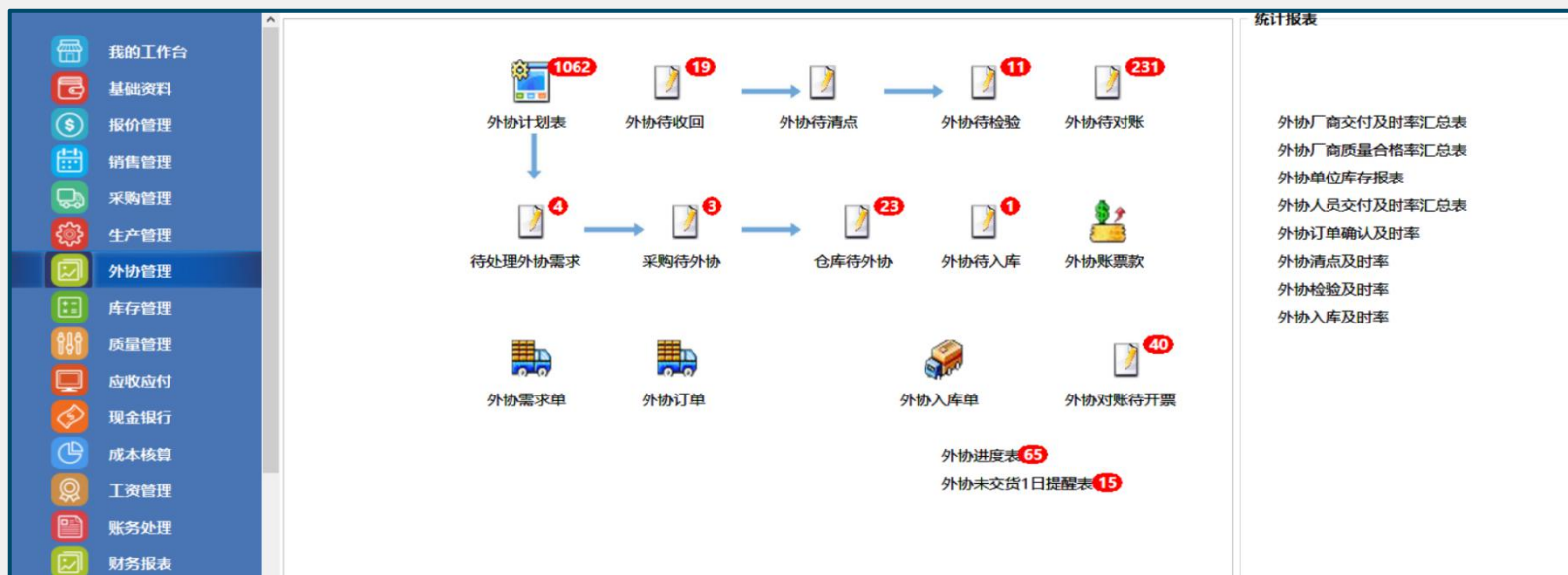


自动排产-高级排程系统



- ◆ 自动排产加入重排/考虑到料时间/以及对特定订单进行排产功能
- ◆ 工厂日历，应对节假日休班，灵活调整产能
- ◆ 机台组选项，对优先考虑的产线产能进行安排
- ◆ 资源占用率查询，可以从图形和数字上看出哪些工序需要加班，哪些工序人员可以调配使用，指导资源运用





- 实物与信息同步推送
- 外协订单可拆分下发
- 出入库都经过系统，并形成对账单
- 进度可查询





- 最低库存设定提醒
- 同样物料不同规格分开管理、记录
- 根据备料提醒表，为生产进行备料





- 预设不同质量原因代码
- 质量分类统计
- 系统生成不良评审表，减少手工输入
- 系统推送不合格品评审单，统计解决及时率
- 上传不良品报告，方便系统查询





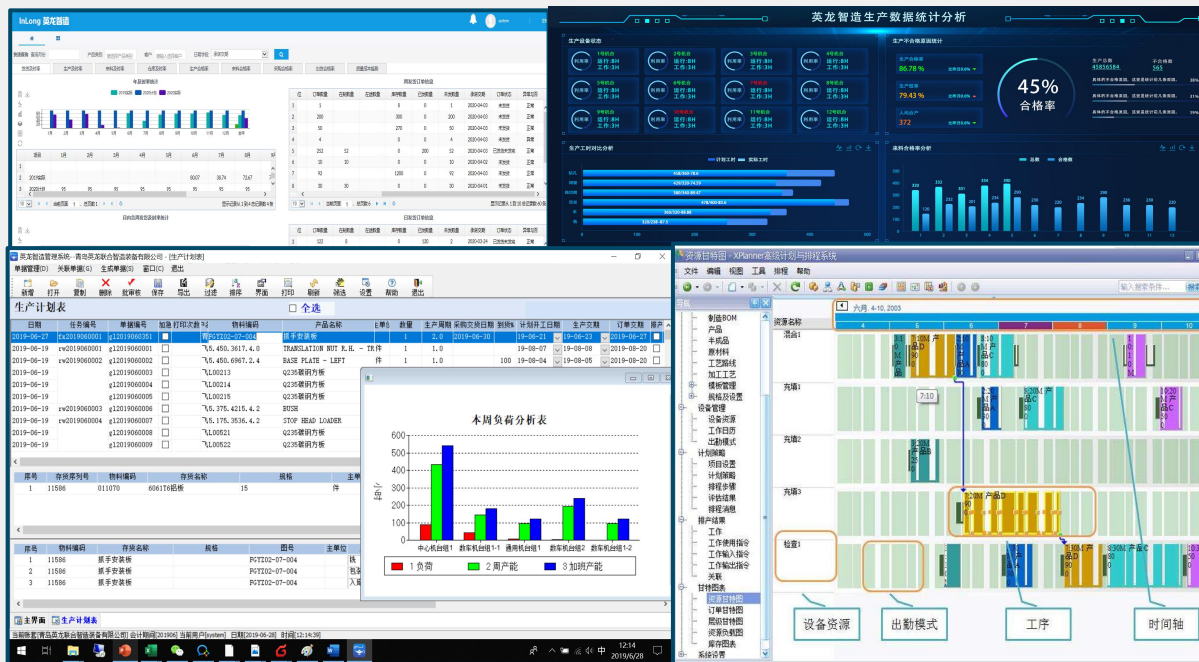
- 应收应付、财务处理、财务报表等全部纳入
- 系统预设报价成本、标准成本、实际成本等可满足客户不同阶段的成本管理和利润计算需求
- 各类财务报表可根据需求进行建模





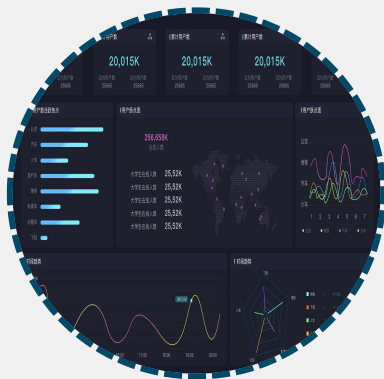
- 应收账款对账表自动提醒
- 客供资产物料管理
- 客户订单、产品变更通过系统进行管理和记录





- 车间级、班组级、人员级效率统计，方便绩效管理
- 订单进度、交付率、质量合格率等实时系统计算
- 管理层个性化需求全部满足





重要图表

关键及常用的数据单分析图表，

例：

1. 日/月产量统计分析
2. 订单下单量统计分析
3. 计划完成率
4. 报价及时率

.....



流程审批

系统数据关键节点审批/审核，

例：

1. 采购申请单
2. 付款申请单

.....



消息提醒

富文本消息提交功能

例：

1. 各流程进度提醒
2. 超期预警提醒
3. 质检检验结果提醒

.....



快捷表单

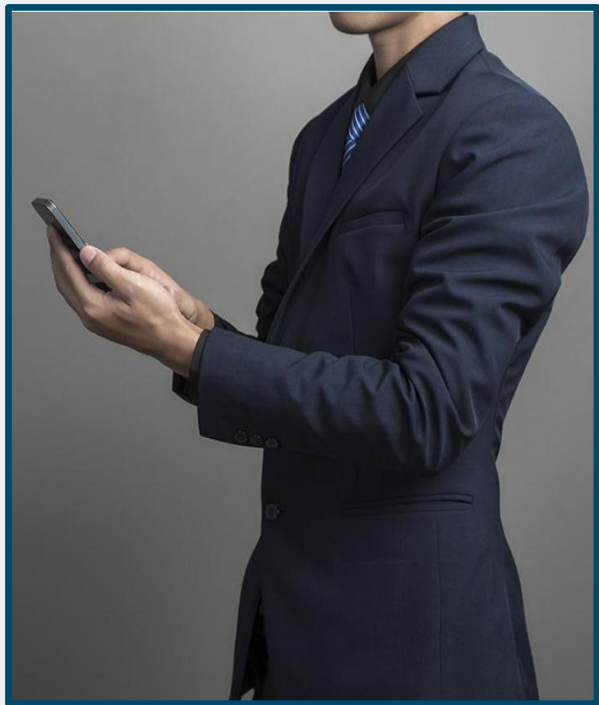
快捷简洁表单录入

例：

1. 生产事故记录
2. 工厂日历填报
3. 系统基础数据维护

.....





移动端质量检测模块



登记不良原因，数量及质量汇报数据



形成质量审批单，推送消息通知到负责人及相关部门



形成可追溯质量问题清单及不良数据分析项





移动端单据号追踪

料

物料信息展示：批次,料号,供应商,采购日期, 物料检验结果

产

生产过程的工艺及工序追溯, 负责人, 加工过程

质

质量部出具登记的检验结果及过程不良的记录追踪



谢谢合作

不忘初心

青岛英诺信息科技有限公司

